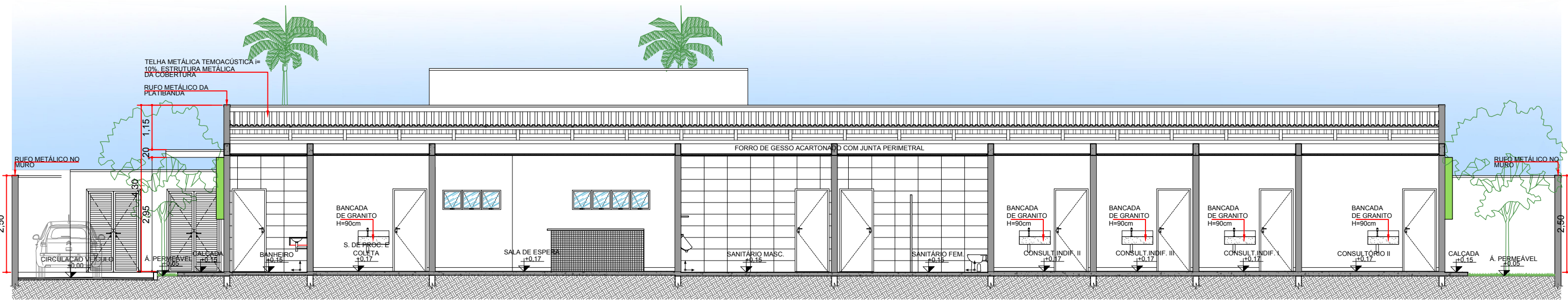
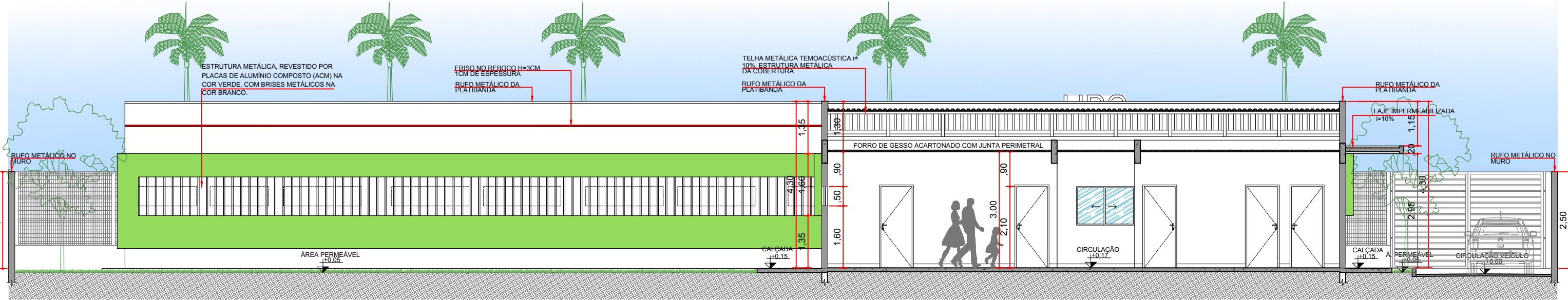


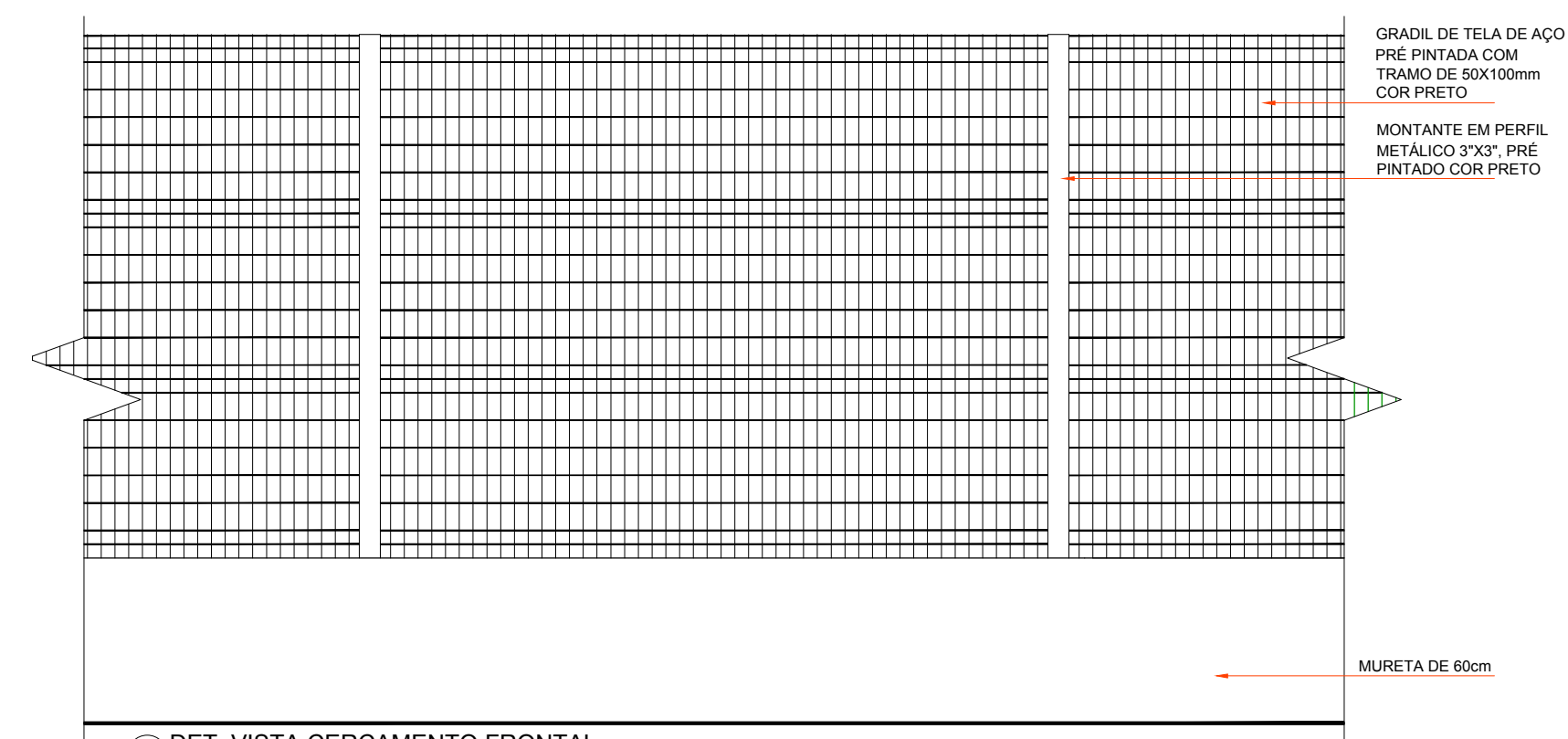
1 PLANTA DE COBERTURA UBS  
ESC: 1/100



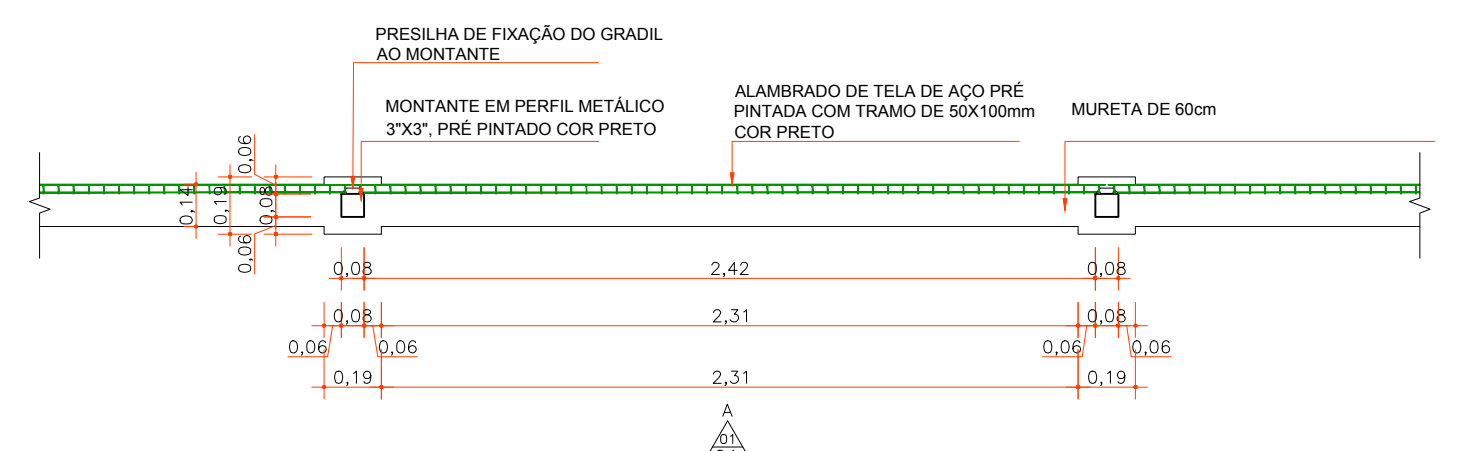
2 CORTE TRANSVERSAL DD UBS  
ESC: 1/100



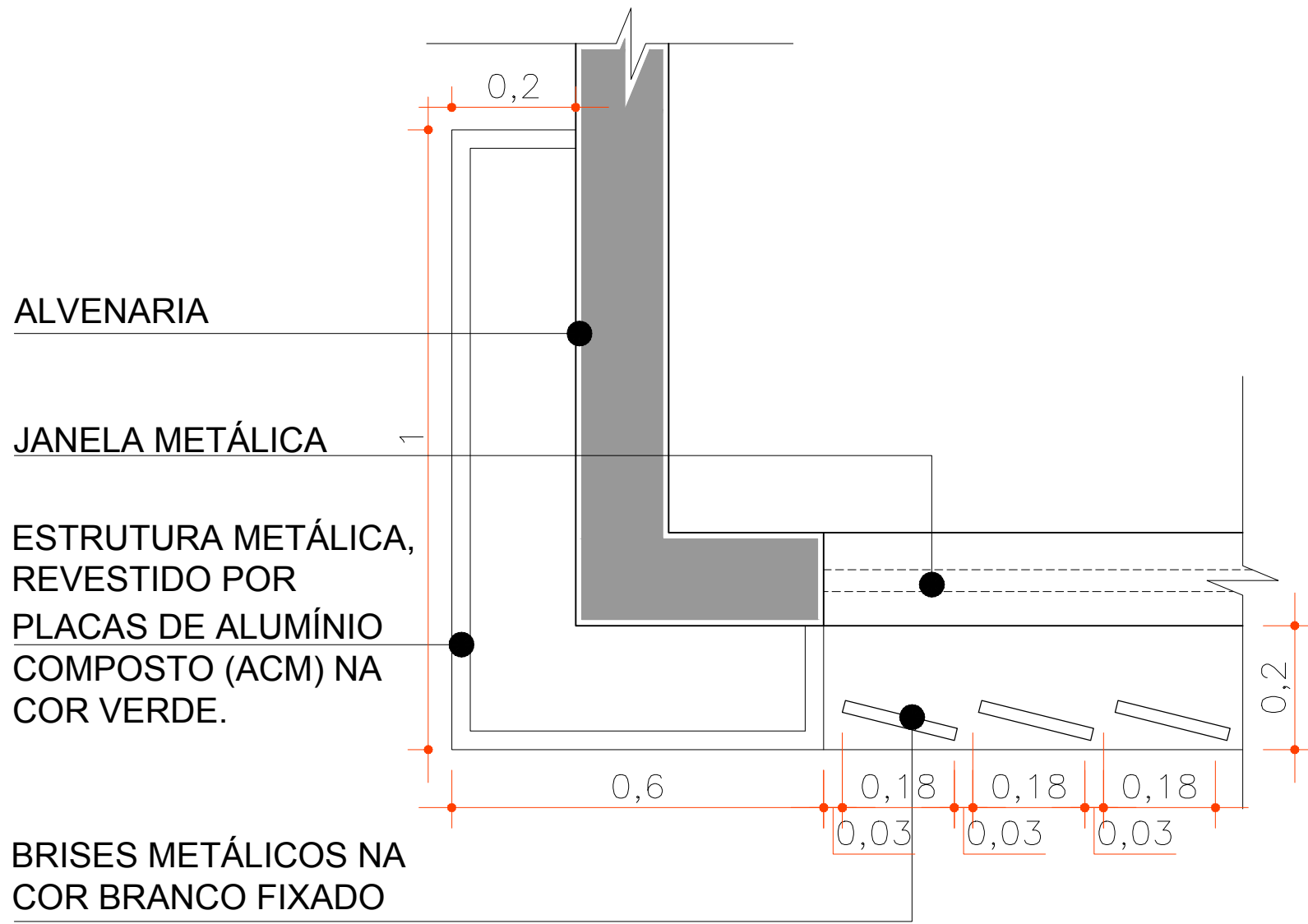
3 CORTE TRANSVERSAL EE UBS  
ESC: 1/100



4 DET. VISTA CERCAMENTO FRONTAL  
ESC: 1/25



5 DET. PLANTA BAIXA CERCAMENTO FRONTAL  
ESC: 1/25



6 DET. 01 DO FECHAMENTO EXTERNO  
ESC: 1/20

ALVENARIA

JANELA METÁLICA

ESTRUTURA METÁLICA,  
REVESTIDO POR  
PLACAS DE ALUMÍNIO  
COMPOSTO (ACM) NA  
COR VERDE.

BRISES METÁLICOS NA  
COR BRANCO FIXADO  
NA ESTRUTURA

		<b>Schuring &amp; Schuring Ltda</b> Escritório Técnico B.E.SCHURING - Projetos de Engenharia Av. XV de Novembro, 489 - Porto, 2º Andar - Cuiabá-MT Fone: (065) 321-9959 - Fax: (065) 623-5066 - Email: schuring@terra.com.br	
PROJETO:	PROPRIETÁRIO:	OBRA:	
	PREFEITURA MUNICIPAL DE VÁRZEA GRANDE - MT		
	RESP.TEC EXECUÇÃO:		
AUTORES DO PROJETO:	UNIDADE BÁSICA DE SAÚDE UBS- MATILDE CURVO DE MORAES		
	END.: AVENIDA DOS BANDEIRANTES, CONJUNTO HABITACIONAL JOSÉ CARLOS GUIMARÃES, VÁRZEA GRANDE - MT		
	ASSUNTO:		
	PLANTA DE COBERTURA, DETALHE E CORTE DA UBS		
	PEÇAS DETALHADAS:		
	PLANTA DE COBERTURA E CORTES TRANSVERSAIS DA UBS E DETALHE DA ESTRUTURA DE FECHAMENTO EXTERNO		
	FCK:		
	DIREITOS AUTORAIS RESERVADOS		
	VERIFICAR MEDIDAS NA OBRA		
	DATA:		
	FOLHA Nº:		
	MARÇO/2019		
	03  04		